

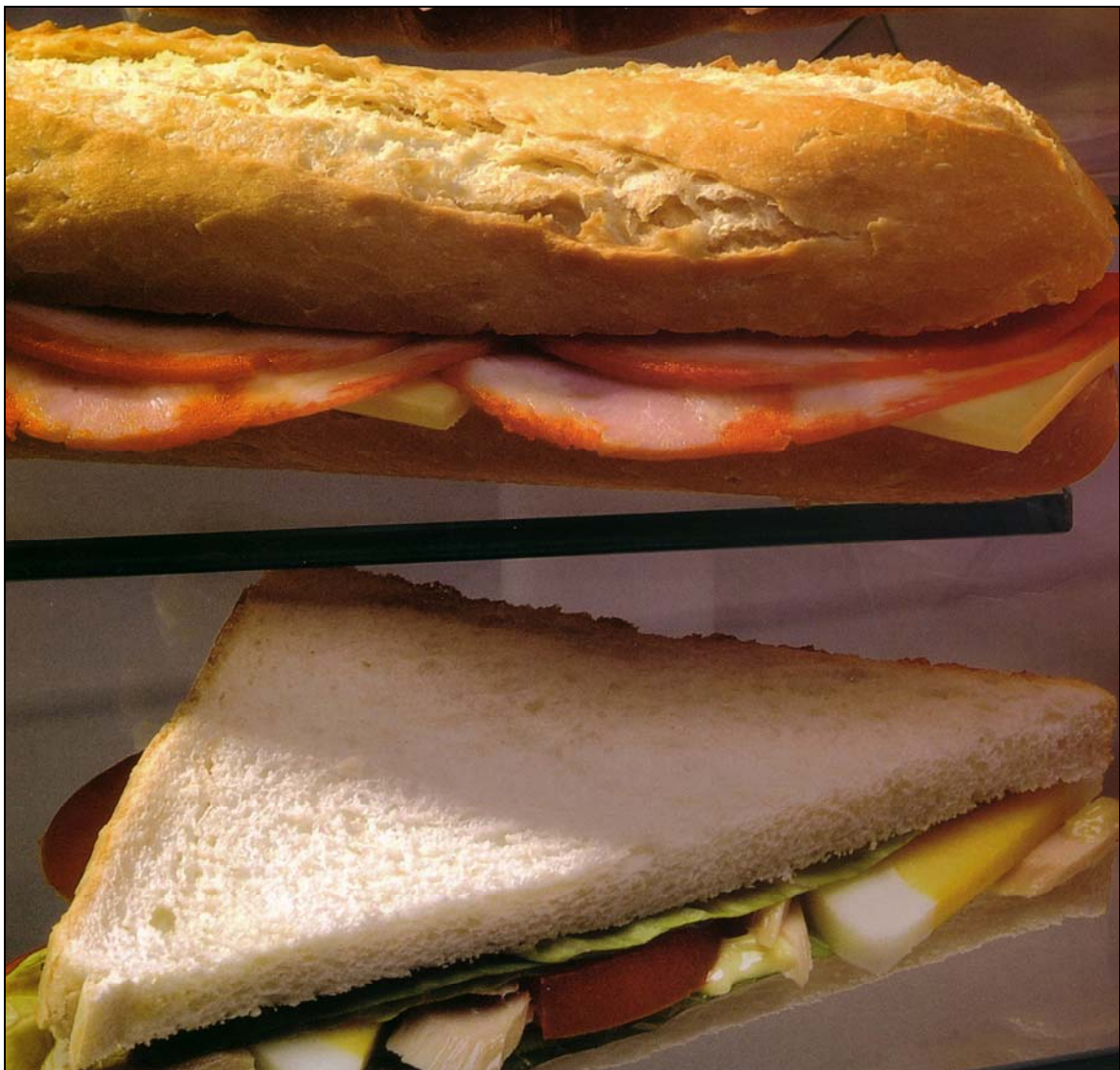


Goblin  
catering

---

*LUNCH BOXES – PICNIC  
INDIVIDUALES*

---



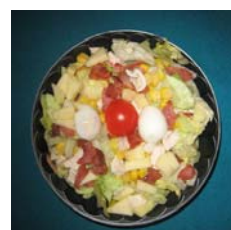
*2012*



## ENSALADAS



- *Salmón y Gulas (Aceite y Vinagre)* • *Mixta (Aceite y Vinagre)*
- *Espinacas y Queso de Cabra (Salsa Roquefort)* • *Pasta (Salsa Rosa)*
- *Pollo con Manzana (Salsa Rosa)*



## ENTRANTES (Ración individual)



- *Mini Pechugas Villaroy* • *Croquetas Caseras* • *Pincho de Tortilla*
- *Hojaldritos* • *Empanada Gallega* • *Mini Empanadillas*





## BOCADILLOS ( Baguette y Pan de Chapata )



- Jamón Serrano • Jamón Serrano con Tomate • Mixto • Salami con Queso
- Tortilla • Atún con Pimientos • Chorizo y Jamón York
- Chorizo con Queso • Paté • Sobrasada



## SANDWICHES



- Vegetal • Ensaladilla • Cangrejo • Chorizo • Mixto • Salami
- Tortilla • Atún • Atún con Tomate • Paté • Roquefort • Salmón
- Queso con Nueces • Pollo Trufado • Pavo • Integral Mixto • Integral de Pavo
- Empanada Gallega





## POSTRES



- *Pastelitos*
- *Pieza de Fruta*
- *Yogurt*
- *Helado*



## BEBIDAS



- *Agua Mineral*
- *Nestea*
- *Aquarius*
- *Sprite*
- *Refrescos de Naranja, Limón y Cola y Cola Light*
- *Cerveza (con y sin alcohol)*



## **MENÚS:**

*Ensalada*                      *Bocadillo*  
  
    *Ó*            +            *Ó*            +            *Postre*            +            *Bebida*  
  
*Entrante*                      *Sandwich*

**Precio del menú: 12 €/persona**

### ***El servicio incluye:***

- *Embalaje en caja de individual.*
- *Menaje desechable.*

### ***Extras (no incluidos en el precio):***

- *Transporte*
- *Suplemento pan: + 0,30 €/persona*

*Precios válidos en días laborables.*

*Los menús están presupuestados para un mínimo de 20 personas.*

*Al importe del menú habrá que añadirle el 8 % de I.V.A.*

*Para hacer la reserva se solicita el 50% del importe del servicio por adelantado.  
El resto del pago se realizará a la entrega del pedido.*

*Se admite cualquier tipo de variación en función de las necesidades de cada cliente.  
Para cualquier observación pónganse en contacto con nosotros y les atenderemos muy gustosamente.*

*Teléfono de contacto: 695 58 10 20*

*e-mail: [info@goblincatering.com](mailto:info@goblincatering.com)*

[www.goblincatering.com](http://www.goblincatering.com)